

REALIZZATO CON IL SOSTEGNO DI



**UNIONE EUROPEA**  
Fondo sociale europeo



Regione  
Lombardia



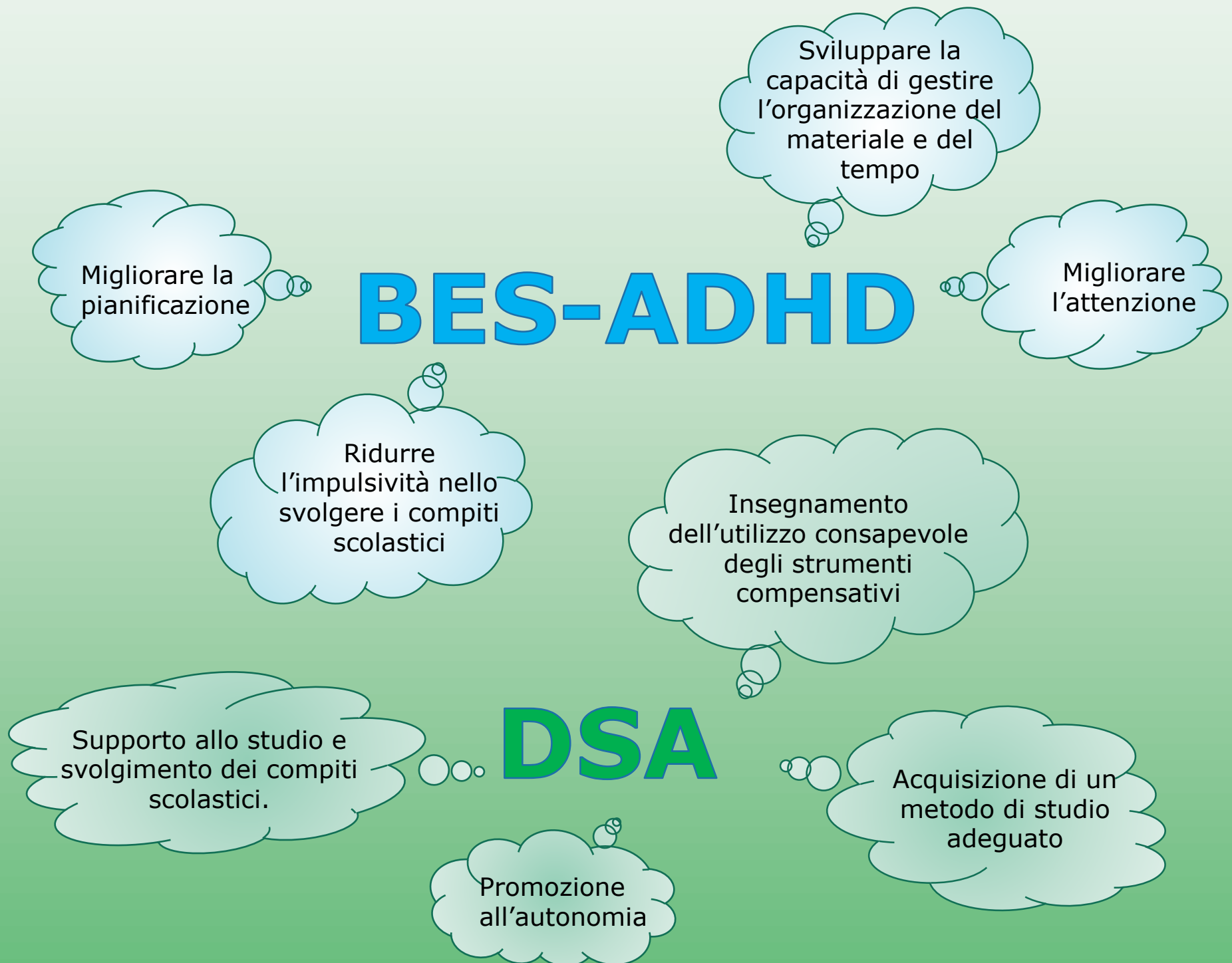
POR FSE 2014-2020 / OPPORTUNITÀ E INCLUSIONE

PROGETTO Work Life Balance: crescere insieme imparando

# DOPOSCUOLA SPECIALISTICO

## Dsa, Bes-adhd

Per minori della scuola primaria e secondaria di primo grado dell'Ambito Sociale Medio-Olona e per figli e figlie dei/delle dipendenti di enti certificati Family Audit



L'attività avrà luogo presso l'oratorio San Luigi di Marnate, uno o più pomeriggi dalle 16,30 alle 18,30  
I gruppi e gli orari saranno definiti in ragione delle iscrizioni ricevute e in considerazione delle esigenze delle famiglie.

Per iscriversi consegnate l'apposita modulistica entro il 15 novembre 2017 presso l'ufficio protocollo o il Servizio Socio Assistenziale (nei rispettivi orari di apertura al pubblico) oppure tramite e-mail: [protocollo@comune.marnate.va.it](mailto:protocollo@comune.marnate.va.it)

Per ulteriori informazioni contattare il Servizio Socio Assistenziale: 0331/368246 – 0331/363224  
[servizisociali@comune.marnate.va.it](mailto:servizisociali@comune.marnate.va.it) [informalavoro@comune.marnate.va.it](mailto:informalavoro@comune.marnate.va.it)